



ВНІС[®]



РІПАК

ОЗИМИЙ

**КАТАЛОГ
ГІБРИДІВ**

РІПАК ОЗИМІЙ

ПОРІВНЯЛЬНА ТАБЛИЦЯ РІПАКУ ОЗИМОГО

НАЗВА ГІБРИДУ	ХАЛК	КВАНТ <small>НОВИЙ ПОКИНЬ</small>	ПАРКЕР	МАЙБАХ
---------------	------	-----------------------------------	--------	--------

ОСОБЛИВОСТІ ГІБРИДУ

Тип гібриду	Простий, екстенсивного типу	Простий, інтенсивного типу	Простий, помірно інтенсивного типу	Простий, помірно інтенсивного типу
Група стиглості	Ранньостиглий	Середньостиглий	Середньоранній	Середньоранній
Веgetаційний період	295-300 днів	310-315 днів	305-310 днів	305-310 днів
Технологія вирощування	Класична	Класична	Застосування ІМІ гербіцидів	Застосування SU гербіцидів
Потенціал врожайності	68 ц/га	75 ц/га	67 ц/га	69 ц/га
Середня врожайність за роки випробування	47 ц/га	49 ц/га	48 ц/га	49 ц/га

МОРФОЛОГІЧНІ ТА АГРОНОМІЧНІ ХАРАКТЕРИСТИКИ

Маса 1000 насінин	4,7-5,6 г	4,8-6,2 г	4,5-5,0 г	4,5-5,0 г
Вміст олії	48,4 %	49 %	48 %	48 %
Вміст глюкозинолатів	9,25 мкмоль/г	8,25 мкмоль/га	7,26 мкмоль/г	8,16 мкмоль/г
Вміст ерукової кислоти	0,0-0,2 %	0,0-0,7 %	0,0-0,2%	0,0-0,2%
Норма висіву, тис. насінин/га	350-500	350-500	350-500	350-500

СТІЙКІСТЬ ДО ХВОРОБ ТА СТРЕСОВИХ ФАКТОРІВ

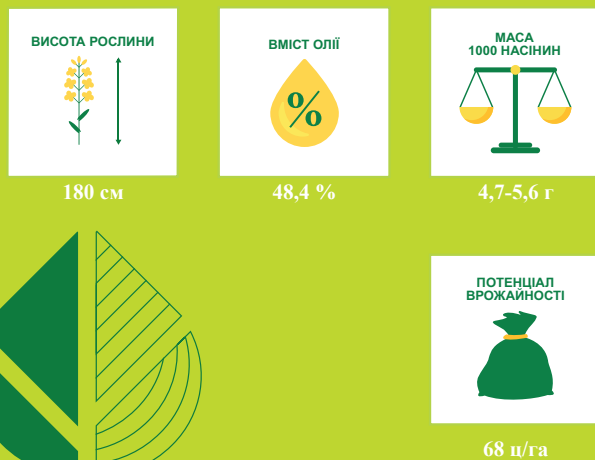
Полягання	9	9	9	9
Посухи	7	9	8	9
Осіпання	7	8	8	9
Зимостійкість	9	9	9	9
Фомоз	8	9	8	8
Чорна ніжка	8	9	8	8
Переноспоров	9	9	9	9
Склеротиніоз	8	9	8	8
Альтернаріоз	7	9	8	9
Бактеріоз	9	9	9	9

295-300 днів

CON



Особливості гібриду



ХАЛК

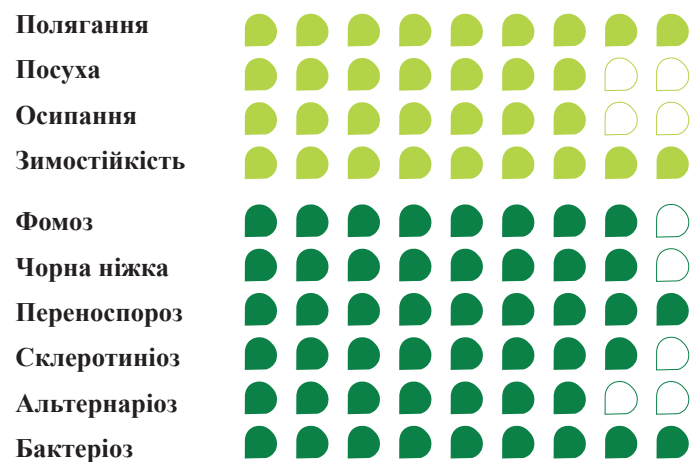
Ранньостиглий гібрид, який характеризується помірно-інтенсивними темпами відростання навесні, що знижує ризики негативного впливу весняних приморозків на рослину у ранній фазі початку цвітіння. Має високу зимостійкість та адаптивність до стресових факторів середовища.

Високопластичність гібриду дозволяє отримати хороший врожай при екстенсивному вирощуванні.

Морфологічні та агрономічні характеристики

Тип гібриду	Простий, екстенсивного типу
Тип вирощування	Озимий
Група стиглості	Ранньостиглий
Вегетаційний період	295-300 дн.
Вміст глюкозинолатів	9,25 мкмоль/г
Вміст ерукової кислоти	0,0-0,2 %
Середня врожайність за роки вирощування	47 ц/га

Стійкість до хвороб та стресових факторів



Норми висіву 350-500 тис. насінин/га

КВАНТ



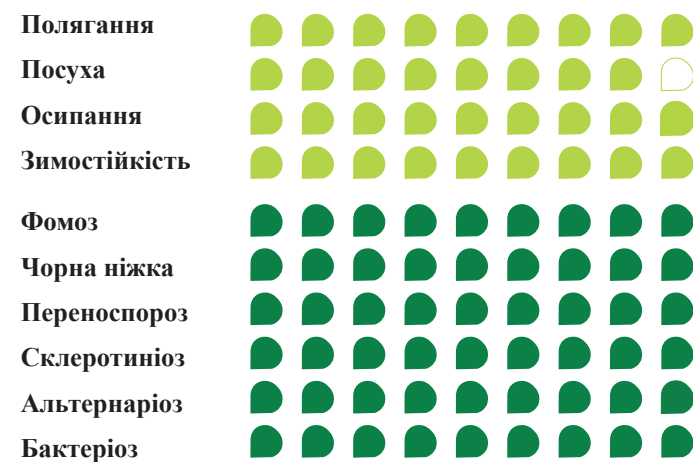
Середньостиглий гібрид, придатний для раннього висіву, оскільки повільно нарощує вегетативну масу восени, що дозволяє рослині зайти в зиму в оптимальній фазі розвитку. Відзначається вирівняним розвитком рослин, стійкістю до стресів та вилягання.

Інтенсивний тип вирощування дозволяє розкрити максимальний потенціал врожайності у всіх зонах вирощування.

Морфологічні та агрономічні характеристики

Тип гібриду	Простий, інтенсивного типу
Тип вирощування	Озимий
Група стиглості	Середньостиглий
Вегетаційний період	310-315 дн.
Вміст глюкозинолатів	8,25 мкмоль/г
Вміст ерукової кислоти	0,0-0,7 %
Середня врожайність за роки вирощування	49 ц/га

Стійкість до хвороб та стресових факторів



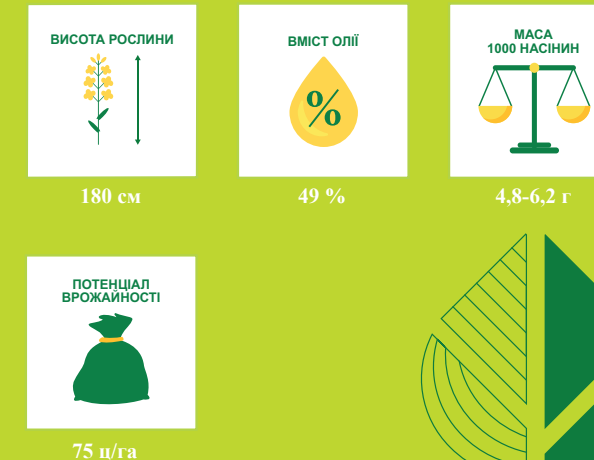
Норми висіву 350-500 тис. насінин/га

310-315 днів

CON



Особливості гібриду

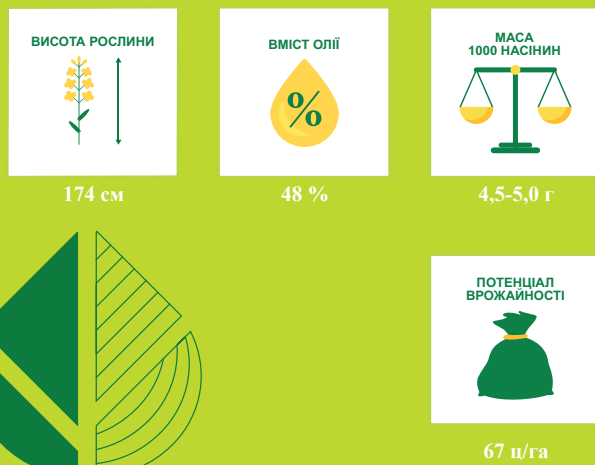


305-310 днів

ІМІ



Особливості гібриду



6

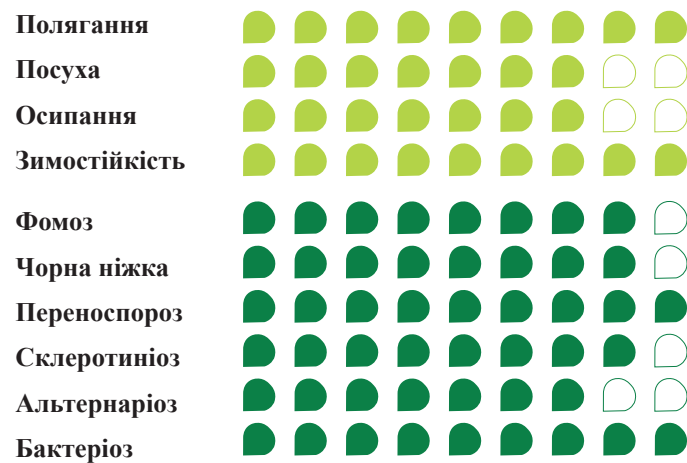
ПАРКЕР

Середньоранній гібрид, що в своїй характеристиці поєднує оптимальні строки висіву із не схильністю до переростання восени. Характеризується стійкістю до посухи та осипання при перестойі. Стійкий до гербіцидів групи імідазолінонів, що вигідно вирізняє гібрид в лінійці. ІМІ-технологія вирощування дозволяє тримати тотальний контроль одно- та дводольних бур'янів.

Морфологічні та агрономічні характеристики

Тип гібриду	Простий, помірно інтенсивного типу
Тип вирощування	Озимий
Група стиглості	Середньоранній
Вегетаційний період	305-310 дн.
Вміст глюкозинолатів	7,26 мкмоль/г
Вміст ерукової кислоти	0,0-0,2 %
Середня врожайність за роки вирощування	48 ц/га

Стійкість до хвороб та стресових факторів



Норми висіву 350-500 тис. насінин/га

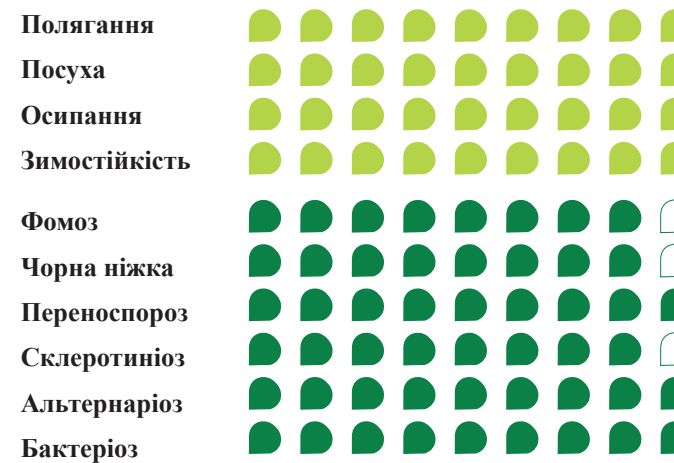
МАЙБАХ

Середньоранній гібрид, придатний для ранніх строків висіву, не схильний до переростання восени, формує оптимальну розетку для входу в зиму. Вирізняється високою стійкістю до посухи та заморозків. Стійкий до гербіцидів, що містять трибенурон-метил (50г/га). SU-технологія вирощування дієво бореться з зимуючими дводольними бур'янами без післядії в сівозміні.

Морфологічні та агрономічні характеристики

Тип гібриду	Простий, помірно інтенсивного типу
Тип вирощування	Озимий
Група стиглості	Середньоранній
Вегетаційний період	305-310 дн.
Вміст глюкозинолатів	8,16 мкмоль/г
Вміст ерукової кислоти	0,0-0,2 %
Середня врожайність за роки вирощування	49 ц/га

Стійкість до хвороб та стресових факторів



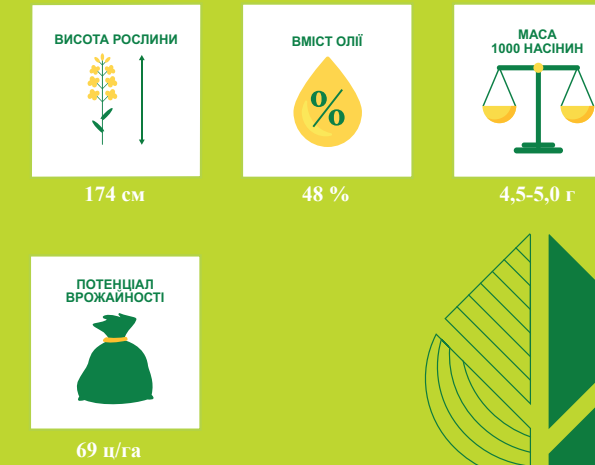
Норми висіву 350-500 тис. насінин/га

305-310 днів

SU



Особливості гібриду



7

СКЛАДОВІ ВРОЖАЙНОСТІ РІПАКУ ОЗИМОГО

Посів

- використання кондиційного насіння;
- висів у добре аерований ґрунт з достатньою вологістю;
 - період посіву між 5 серпня і 10 вересня (в залежності від ґрунтово-кліматичних умов);
 - глибина загортання насіння 2-3 см;
 - регулювання густоти посіву від 350-500 тис.схожих насінин/га (в залежності від термінів посіву).

Період вегетації

- за оптимальних умов сходи на 5-7 день;
- вхід в зиму в оптимальній фазі: розетка 8-10 листків, коренева шийка 10-12 мм;
 - забезпечення потреби у фосфорно-калійних добривах для підвищення зимостійкості;
 - забезпечення оптимального мінерального живлення при весняному відновленні вегетації (чутливість до дефіциту азоту при відновленні вегетації);
 - контроль шкідників та хвороб.

Стадія бутонізації та цвітіння

- чутливість до нестачі бору та сірки;
- потребує достатнього забезпечення вологою;
 - оптимальна температура 22-23°C.

Дозрівання

- концентрується найвищий вміст олії та білку;
 - технологічна стиглість досягається, коли вологість становить 15%;
 - збирання розпочинають до початку розтріскування стручків.

Збір врожаю

- збір врожаю за вологості 11%;
- обладнання комбайна пасивним дільником (так званий «ріпаковий ніж»);
 - проводити збирання у вечірні та нічні години для зниження втрат насіння;
 - при нерівному дозріванні насіння застосовувати десикацію.

РЕКОМЕНДАЦІЇ ЩОДО ПОСІВУ

Оптимальні строки висіву озимого ріпаку різняться залежно від регіону, наявності вологи в ґрунті та вибору придатного гібрида.

За роки випробувань наших гібридів в Україні найкращі результати були отримані за таких строків та норм густоти посівів:

Найкращі результати за таких строків та норм густоти посівів

Строки посіву	Західні та північні регіони	Центральні регіони	Східні та південні регіони	Густота стояння, тис. шт./га
Ранні	5-15 серпня	10-20 серпня	15-25 серпня	350-400
Оптимальні	15-25 серпня	20-30 серпня	25 серпня – 5 вересня	400-500
Пізні	25-30 серпня	30 серпня – 5 вересня	5-15 вересня	450-550
Критично пізні	30 серпня – 5 вересня	5-10 вересня	15-30 вересня	до 600

Норми висіву

Слід враховувати наступні параметри:

- лабораторну та польову схожість;
- тип ґрунту;
- строки та способи сівби;
- вологозабезпеченість на момент посіву;
- температурний і водний режими регіону.

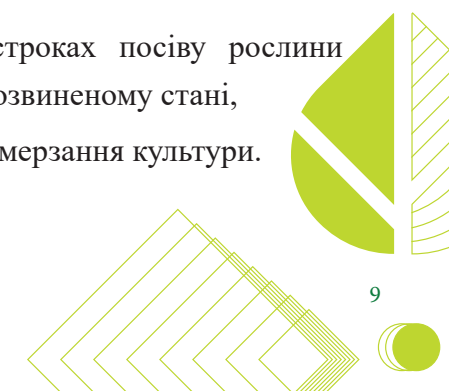
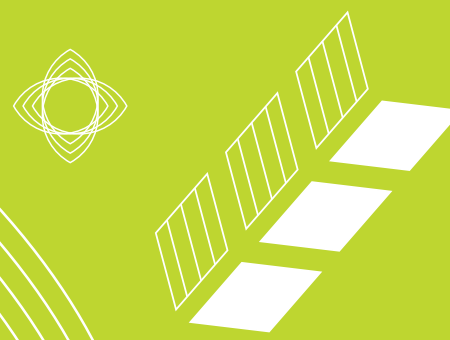
Рослини ріпаку повинні входити в зиму в такій фазі розвитку:

- Кількість листків – 8-10;
- діаметр кореневої шийки – 10-12 мм;
- висота рослини – 10-15 см;
- діаметр розетки – 15-20 см.

При загущенні посіву рослини витягуються, що призводить до підняття точки росту над поверхнею ґрунту і, як наслідок, її меншої захищеності в морозний період.

Слід пам'ятати, що при ранніх строках посіву існує можливість застосування регуляторів росту, що дає змогу впливати на осінній розвиток посівів та, відповідно, підвищити зимостійкість та урожайність ріпаку.

При занадто пізніх строках посіву рослини увійдуть в зиму в недорозвиненому стані, що може спричинити вимерзання культури.



РЕКОМЕНДАЦІЇ ЩОДО ЗАСТОСУВАННЯ ГЕРБІЦИДІВ, ЩО МІСТЯТЬ ТРИБЕНУРОН-МЕТИЛ, ДЛЯ ГІБРИДУ ОЗИМОГО РІПАКУ ПАРКЕР ПІД SU-ТЕХНОЛОГІЮ ВИРОЩУВАННЯ

Гербициди, що вдало борються з дводольними бур'янами.

Діюча речовина гербициду* проникає в організм бур'яна через листя та коріння, легко переміщується по тканинам рослин. Механізм дії гербициду, що містить трибенулон-метил полягає у блокуванні ферменту ацетолактатсинтази (ALS), який відповідає за синтез амінокислот із розгалуженим ланцюгом в рослинах. Блокування цього ферменту перешкоджає нормальному росту і розвитку рослин, що призводить до їхньої загибелі.



Трибенурон-метил швидко розкладається в ґрунті, тому не має токсичної післядії на наступну в сівозміні культуру.

Оптимальні строки застосування гербициду - від 2 до 6 справжніх листків (1-3 пари) на ріпаку. Не рекомендується застосовувати трибенурон-метил після початку виходу в стрілку та в період бутонізації.

Із бур'янами найкраще боротись у найбільш ранній фазі їх розвитку: від сім'ядольних листків до 2-4 справжніх листків у дводольних та 2-3 справжніх листків у однодольних.

Для ефективності дії гербициду не рекомендується вносити препарат при загрозі заморозків або різких перепадів денно-нічних температур.

*Рекомендуємо дотримуватись схеми внесення препарату, вказану виробником гербициду

РЕКОМЕНДАЦІЇ ЩОДО ЗАСТОСУВАННЯ ГЕРБІЦИДІВ ГРУПИ ІМІДАЗОЛІНОНІВ ДЛЯ ГІБРИДУ ОЗИМОГО РІПАКУ МАЙБАХ ПІД ІМІ-ТЕХНОЛОГІЮ ВИРОЩУВАННЯ

Високоєфективні гербициди широкого спектру дії, що застосовують проти одно- та дводольних бур'янів.

Гербициди групи імідазолінонів мають системну дію на бур'яни: діючі речовини гербициду проникають як через пагони та листя, так і через кореневу систему в організм рослин бур'янів, де, транспортуючись по провідним тканинам (ксилемі та флоемі) до точок росту (меристемних тканин),- порушують синтез амінокислот, що призводить до збою в метаболізмі і загибелі бур'янів.

Увага! Гербициди групи імідазолінонів мають післядію на наступні культури в сівозміні, якщо ті не ІМІ-стійкі.

Оптимальні строки застосування гербициду - від 2 до 6 справжніх листків (1-3 пари) на ріпаку. Не рекомендується застосовувати після початку виходу в стрілку та в період бутонізації.

Максимально ефективно спрацює по бур'янам у ранній фазі їх розвитку: від сім'ядольних листків до 2-4 справжніх листків у дводольних та 2-3 справжніх листків у однодольних.

Для ефективності дії гербициду не рекомендується вносити препарат при загрозі заморозків або різких перепадів денно-нічних температур.



ВНІС



03022, Україна, м. Київ,
вул. Васильківська, 32

www.vnis.com.ua

info@vnis.com.ua

Клієнтська підтримка:
0 800 302 032

безкоштовно з мобільних
та стаціонарних телефонів
у межах України

